

REBLOC RB100_2

Elemento estándar

Área de aplicación
Sistema permanente

Tipo
Suelto

H2

W5

conforme con EN1317-1/2



Nivel de contención

H2 (cubre también H1, N1, T3, T2 y T1)

Anchura de trabajo

W5 (cubre también W6, W7 y W8)

Nivel de severidad de impacto

ASI B

Características y ventajas del producto

- Radios de curva pequeños debido a la longitud del módulo 2 m.
- Solución eficiente para pasos de mediana.
- Apertura fácil y rápida de la cadena de elementos continuos.



Con solo 2 m de longitud del elemento el sistema ha superado el test TB51 positivamente (prueba de impacto según EN 1317-2) y ha resistido un impacto de un camión de 13 t con una velocidad de 70 km/h. El sistema así alcanza el alto nivel de contención H2 y logra el mismo campo de acción que el sistema estándar RB100_8.

El innovador acople integrado, no necesita piezas sueltas. Esto no solo mejora la seguridad, además también la velocidad de instalación, reduciendo así las interrupciones del flujo de tráfico.

Debido al diseño entrelazado del acople, el sistema no necesita piezas sueltas, evitando así la pérdida o la eliminación no autorizada de las mismas.

REBLOC RB100_2

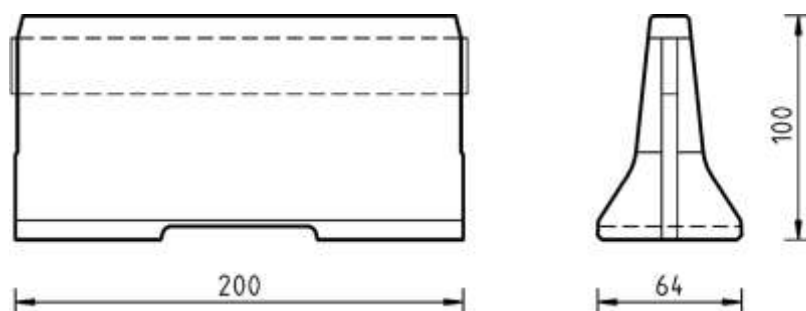
Elemento estándar

H2

W5

conforme con EN1317-1/2

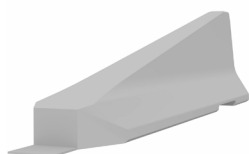
Datos técnicos



Todas las dimensiones en cm

Nivel de contención	H2
Anchura de trabajo	W5
Nivel de severidad de impacto	ASI B
Intrusión de Vehículo	VI5
Tipo	Suelto
Elementos terminales	RB100_4T (4 X M24, anclaje adhesivo por elemento)
Dimensiones: L x A x A (cm)	200 x 64 x 100 cm
Peso/Elemento	1.500 kg
Unidades/camión (25 T)	16 unidades
Longitud mínima de instalación	64 m (sin incluir elementos terminales)
Radio de curva	≥ 27 m
Hormigón	HA-35
Acoples	Totalmente integrados, partes expuestas galvanizadas en caliente.
Certificación CE	✓

Elemento del sistema - combinable



Elemento inicial, final RB100_4T
(pendiente 1:5)