

REBLOC RB100SFA_8

Elemento estándar

Área de aplicación
Sistema permanente

Tipo
Suelto con fijación de posición

H4b

W4

conforme con EN1317-1/2



Nivel de contención
Anchura de trabajo
Nivel de severidad de impacto

H4b (cubre también H3, H2, N1, T3, T2 y T1)
W4 (cubre también W5, W6, W7 y W8)
ASI B

Características y ventajas del producto

- Alto nivel de contención (H4b) debido a la viga de fuerza lateral entre los elementos de hormigón.
- Aplicación en construcciones de puentes nuevos y rehabilitación de puentes existentes.
- Reducción de la transmisión de fuerzas de colisión impartidas en el tablero del puente mediante la instalación independiente.



Los sistemas REBLOC RB100SF_8 con una baja anchura de trabajo es el sistema óptimo para el uso en nuevas estructuras de puentes, así como para la rehabilitación de puentes existentes. La máxima contención H4b ofrece la mejor protección posible y resiste el impacto de un camión de 38 t con una velocidad de 65 km/h (TB81 según EN 1317-2)

Los ocupantes de vehículos también están bien protegidos (ASI B). La fijación de posición garantiza la alineación de los elementos, se instala cada 8 m y evita daños en la estructura del puente debido a la flexibilidad del sistema.

Los elementos especiales para las juntas de dilatación de los puentes se ensayaron de acuerdo con la normativa Europea EN1317-1/2.

Estos compensan los movimientos naturales causados por las fluctuaciones de temperatura.

NOTA: Sistema denominado anteriormente como "RB100SF_8"

REBLOC RB100SFA_8

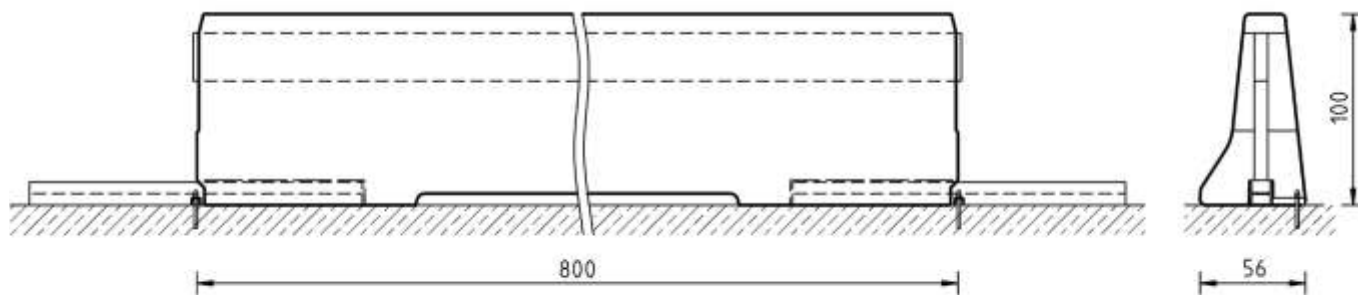
Elemento estándar

H4b

W4

conforme con EN1317-1/2

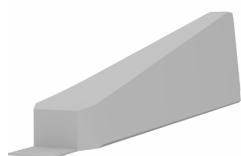
Datos técnicos



Todas las dimensiones en cm

Nivel de contención:	H4b
Anchura de trabajo:	W4
Nivel de severidad de impacto:	ASI B
Intrusión de Vehículo:	VI8
Tipo:	Suelto con fijación de posición
Elementos terminales:	RB100SF_4TR, RB100SF_4TL (4xM24, anclaje adhesivo por elemento)
Dimensiones: L x A x A (cm)	800 x 56 x 100 cm
Peso/Elemento	6.000 kg
Unidades/camión (25 T)	4 piezas
Longitud mínima de instalación	96 m (sin incluir elementos terminales)
Radio de curva	≥ 350 m, radios más pequeños consultar
Hormigón	HA-35
Acoples	Totalmente integrados, partes expuestas galvanizadas en caliente
Certificación CE	✓

Elemento del sistema - combinable



Elemento inicial, final
RB100SF_4T (pendiente 1:5)



Elemento de dilatación
RB100SF_2.35EXM