

REBLOC RB80H_8

Elemento estándar

Área de aplicación
Sistema permanente

Tipo
Suelto

H2

W5

conforme con EN1317-1/2



Nivel de contención

H2 (cubre también H1, N1, T3, T2 Y T1)

Anchura de trabajo

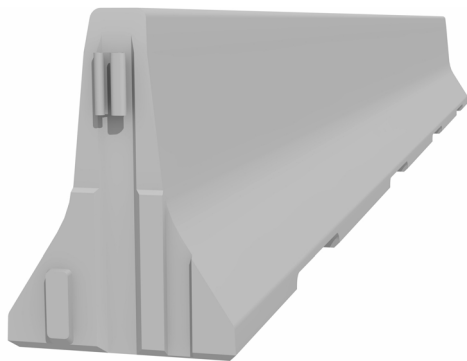
W5 (cubre también W6, W7, W8)

Nivel de severidad de impacto

ASI B

Características y ventajas del producto

- Diferentes campos de aplicación.
- Funcionalidad y seguridad comprobada.
- Sistema muy económico para el nivel de contención H2.



Los sistemas permanentes de contención de vehículos de hormigón prefabricado, se utilizan para la protección permanente en la mediana y en los márgenes de las carreteras. Cuando un vehículo se desvía sobre el sistema, éste es contenido o redirigido, previniendo así un avance peligroso sobre la calzada opuesta. Como resultado, los usuarios de la carretera, así como las personas y los objetos en los márgenes de la carretera, están bien protegidos.

El innovador acople integrado, junto con la barra de tensión de acero de longitud completa, conecta los elementos individuales formando una cadena continua y fuerte que disipa con seguridad las fuerzas y energías causadas por el impacto de un vehículo.

Debido al diseño entrelazado del acople, el sistema no necesita piezas sueltas, evitando así la pérdida o la eliminación no autorizada de las mismas.

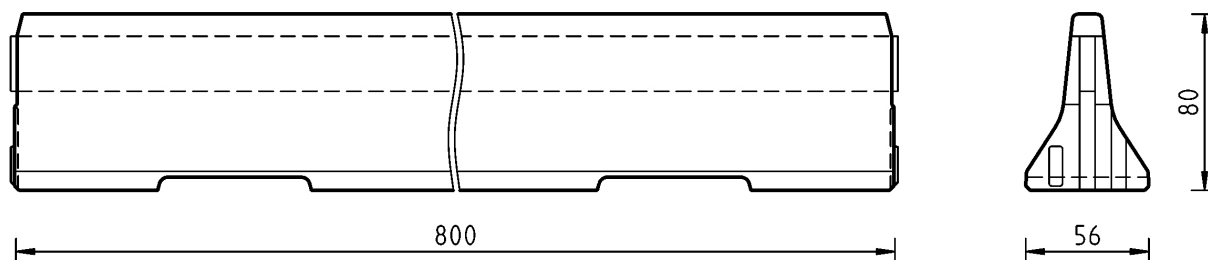
REBLOC RB80H_8

Elemento estándar



conforme con EN1317-1/2

Datos técnicos



Todas las dimensiones en cm

Nivel de contención	H2
Anchura de trabajo	W5
Nivel de severidad de impacto	ASI B
Intrusión de Vehículo	VI4
Tipo	Suelto
Elementos terminales	RB80H_4T (2xM24, anclaje adhesivo por elemento) RB80H_7T (4xM24, anclaje adhesivo por elemento)
Dimensiones: L x A x A (cm)	800 x 56 x 80 cm
Peso/Elemento	4.165 kg
Unidades/camión (25 T)	6 piezas
Longitud mínima de instalación	80 m (sin incluir elementos terminales)
Radio de curva	≥ 225 m, radios más pequeños en combinación con RB80H_4 y RB80H_2
Hormigón	HA-35
Acoples	Totalmente integrados, partes expuestas galvanizadas en caliente.
Certificación CE	✓

Elemento del sistema - combinable



Elemento terminal RB80_4T
(pendiente 1:5)



Elemento terminal RB80_7T
(pendiente 1:12)